

**paxx**<sup>®</sup>  
PRODUCTS

*folie ochronne i taśmy klejące*





### ■ Taśmy pakowe

Dośkonalej jakości taśmy samoprzylepne używane do oklejania i zamykania różnego rodzaju opakowań.

**Dane techniczne:**

**Materiał:** polipropylen

**Rodzaj kleju:** akryl, hot melt (kauczuk syntetyczny), solvent (kauczuk naturalny)

**Kolory standardowe:** bezbarwny, biały i brązowy, kolorowe

**Wymiary:** · szerokość od 19 mm do 150 mm · długość od 60 m do 990 m



### ■ Taśmy pakowe z nadrukiem

Taśmy z nadrukiem nadają każdemu opakowaniu unikalny charakter i pozwalają na rozpoznanie opakowań w łańcuchu dystrybucyjnym oraz podczas magazynowania. Nadruk na taśmie jest odporny na ścieranie dzięki lakierowanej powierzchni.

**Materiał:** polipropylen

**Rodzaj kleju:** hot melt (kauczuk syntetyczny), solvent (kauczuk naturalny)

**Kolory standardowe:** bezbarwny, biały i brązowy

**Wymiary:** · szerokość od 19 mm do 150 mm · długość od 66 m do 990 m

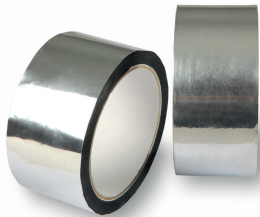


### ■ Taśmy maskujące

Szeroki wachlarz taśm maskujących jednostronnie klejących, przydatne w pracach malarskich i tynkarskich. Taśmy maskujące chronią podłoże podczas malowania i dekorowania. Jednocześnie pozwalają na malowanie konturów. Wszystkie taśmy można rozrywać ręcznie, nie pozostawiając resztek kleju na podłożu ani nie uszkadzając go.

**Zastosowanie:** zabezpieczanie gładkich powierzchni z drewna, metalu, tworzyw sztucznych, szkła

**Kolory:** żółte, niebieskie, brązowe



### ■ Taśmy aluminiowe gładkie i wzmocnione

Taśmy odporne na wysokie temperatury, łatwe w przerywaniu.

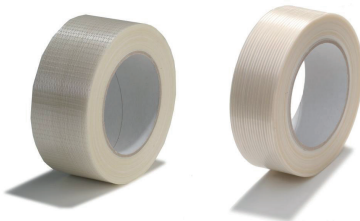
**Zastosowanie:** uszczelnianie rur w systemach grzewczych oraz ciągach klimatyzacyjnych i wentylacyjnych, zabezpieczają przed zakłóceniami radiowymi, do łączenia materiałów izolacyjnych ciepła i zimnochronnych oraz izolacji akustycznej. Stosowana do klejenia aluminiowych systemów izolacyjnych, kanałów wentylacyjnych i klimatyzacyjnych.



### ■ Taśmy dwustronne klejące

Taśmy posiadające z obu stron warstwę kleju.

**Zastosowanie:** taśmy z nośnikiem polipropylenowym, dobre do łączenia wykładzin, płaskich powierzchni, zaklejania kopert, a także ich wzmocniona wersja, w której nośnik uzbrojony jest siatką z włókna szklanego. Ponadto taśmy piankowe, w której nośnik wykonany jest z elastycznej i ściślej pianki o grubości ok 1mm. Zmotoryzowanych zainteresuje taśma montażowa, czyli specjalny rodzaj taśmy piankowej z mocniejszym klejem, odpornej na warunki atmosferyczne, wilgoć.



### ■ Taśmy wzmocnione wzdłużnie i krzyżowo

Taśmy te ze względu na mocny klej oraz dodatek włókna szklanego (paski ułożone wzdłużnie lub krzyżowo) posiadają bardzo dużą wytrzymałość mechaniczną.

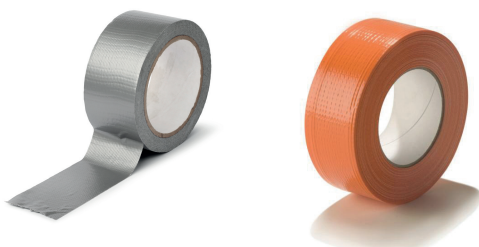
**Zastosowanie:** stolarstwo, pakowanie ciężkich elementów np. elementów konstrukcji stalowych, aluminiowych itp.



### ■ Taśma ostrzegawcza

Taśma o wysokiej przyczepności do różnych rodzajów powierzchni, odporność na wilgoć, ręczne przerywanie.

**Zastosowanie:** identyfikacja i markowanie, dostosowana do każdej powierzchni. Oprócz żółto-czarnej dostępne są różne kolory, które mają zastosowanie w markowaniu betonu, oznaczaniu rur, łączeniu, naprawach itp.



### ■ Mocne taśmy na tkaninie (naprawcze)

Uniwersalne taśmy posiadające wysoką przyczepność, dzięki której mogą być stosowane na powierzchniach zakurzonych i zabrudzonych.

**Zastosowanie:** przylegają do kanciastych lub nierównych powierzchni. Odcinek wymaganej długości można odrywać ręcznie, bez użycia narzędzi. Taśmy są odporne na działanie wody, promieni ultrafioletowych i światła. Mogą być stosowane na zewnątrz.

Folie samoprzylepne stosowane są do tymczasowej ochrony powierzchni przed zanieczyszczeniami i uszkodzeniami mechanicznymi podczas obróbki, składowania i montażu. Najwyższy gatunek folii oraz zastosowanie kleju akrylowego lub kauczukowego zapewnia brak jakichkolwiek śladów po ściągnięciu folii.

Oferowane przez nas folie ochronne dostępne są w różnych grubościach, kolorach. Istnieje możliwość doboru kleju (siły przyczepności) odpowiednio do zastosowania oraz nadrukowania na folii instrukcji, informacji o normach technicznych oraz logo firmy.

## ■ Folia ochronna do szkła, poliwęglanu, pleksiglasu

Zabezpieczenie powierzchni bardzo gładkich wymaga starannego doboru ilości i rodzaju kleju.

**Zastosowanie:** folia samoprzylepna doskonale ochroni duże gładkie powierzchnie przed zabrudzeniami, zarysowaniami czy kurzem. Często stosowana w budownictwie i pracach remontowo-budowlanych, murarskich, tynkarskich, ocieplania budynków oraz montażu stolarki okiennej.



## ■ Folia ochronna samoprzylepna na panele typu Sandwich

W celu zabezpieczenia malowanych powierzchni produktów podczas obróbki, magazynowania, transportu i montażu folia zabezpieczająca jest najlepszym rozwiązaniem przed zarysowaniem, zakurzeniem i uszkodzeniem powierzchni przez działanie promieni UV.

**Zastosowanie:** blachy trapezowe -zabezpieczenie blach malowanych - na panele - na profile. Folia ochronna nie reaguje chemicznie z powierzchnią i nie pozostawia śladów kleju po jej usunięciu.

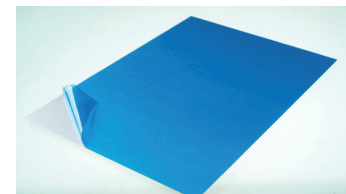


## ■ Folia do zabezpieczania płyt: warstwowych, ściennych, chłodniczych, dachowych

Folia zabezpieczająca nie reaguje chemicznie z powierzchnią i nie pozostawia śladów kleju po jej usunięciu, pozwala to na zachowanie zabezpieczanej powierzchni w stanie niezmienionym.

**Zastosowanie:** zwiększa bezpieczeństwo transportu i magazynowania. Łatwa do usunięcia.

Oprócz podstawowego zadania, jakie ma do spełnienia folia ochronna, istnieje możliwość nadrukowania na niej instrukcji, informacji o normach technicznych oraz logo firmy. Grubość folii i siła klejenia zależy od chronionego materiału.



## ■ Folia ochronna do powierzchni metalowych.

### Aluminium - Stal - Stal nierdzewna

Folia ochronna zabezpiecza powierzchnię przed zarysowaniami, zanieczyszczeniem podczas fazy obróbki i montażu.

**Zastosowanie:** ułatwia mechaniczną obróbkę metali, obniża procentową ilość odpadów, zabezpiecza przed uszkodzeniami mechanicznymi. Folia ochronna jest łatwa do usunięcia, nie pozostawia śladów. Oprócz podstawowego zadania, jakie ma do spełnienia folia ochronna, istnieje możliwość nadrukowania na niej instrukcji, informacji o normach technicznych oraz logo firmy.



## ■ Folia ochronna w branży motoryzacyjnej

Folie ochronne stosowane są przede wszystkim do zabezpieczenia karoserii, tablicy rozdzielczej, dywaników i tapicerki.

**Zastosowanie:** wysoka samoprzylepność i wytrzymałość oraz brak śladów kleju po usunięciu folii pozwalają na ograniczenie czasu pracy i redukcję kosztów. Oprócz podstawowego zadania, czyli zabezpieczenia elementu, istnieje możliwość nadrukowania na folii instrukcji, informacji o normach technicznych oraz logo firmy.



## ■ Folia ochronna w branży żeglarskiej

Folia ochronna stosowana jest do zabezpieczenia żelkotu - szkła - mebli - skóry - drewna malowanego - aluminium matowego.

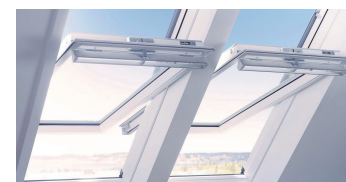
**Zastosowanie:** podczas wykonywania montażu i konserwacji wewnętrzne i zewnętrzne powierzchnie kadłuba mogą ulec uszkodzeniu lub zabrudzeniu. Oferowane przez nas folie ochronne dostępne są w różnych kolorach i grubościach. Najwyższy gatunek folii i zastosowanie kleju akrylowego nie pozwala na pozostawienie śladów po odklejeniu folii. Proste do nałożenia i łatwe do usunięcia.



## ■ Folia ochronna na profile PVC - UPVC

Zabezpieczenie profili, drzwi i okien

**Zastosowanie:** folia ochronna jest doskonałym rozwiązaniem dla zabezpieczenia przed warunkami zewnętrznymi podczas procesu produkcyjnego. Folia jest często konieczna podczas przemieszczania i magazynowania produktów. Dodatkowo chroni przed działaniem promieni UV oraz jest łatwa do usunięcia, nie pozostawia śladów na powierzchni. Możliwość dostarczenia folii konfekcjonowanej o różnych szerokościach, wymiarach i kolorach pozwala na zaspokojenie wymagań naszych Klientów.





Jak dojechać  
(Zeskanuj kod QR)



**Paxx Polska**  
**ul. Bronisława Czecha 26,**  
**42-674 Wilkowice, Polska**  
**NIP 645-128-31-38**

**tel. +48 32 376 72 22,**  
**fax +48 32 376 72 20**  
**e-mail: [biuro@paxxpolska.pl](mailto:biuro@paxxpolska.pl)**  
**[www.paxxpolska.pl](http://www.paxxpolska.pl)**

